

СХЕМА РАСПОЛОЖЕНИЯ ЗЕМЕЛЬНОГО УЧАСТКА ИЛИ ЗЕМЕЛЬНЫХ УЧАСТКОВ НА КАДАСТРОВЫХ ПЛАНЕ ТЕРРИТОРИИ,
ПОДГОТОВКА КОТОРОЙ ОСУЩЕСТВЛЯЕТСЯ В ФОРМЕ ДОКУМЕНТА НА БУМАЖНОМ НОСИТЕЛЕ

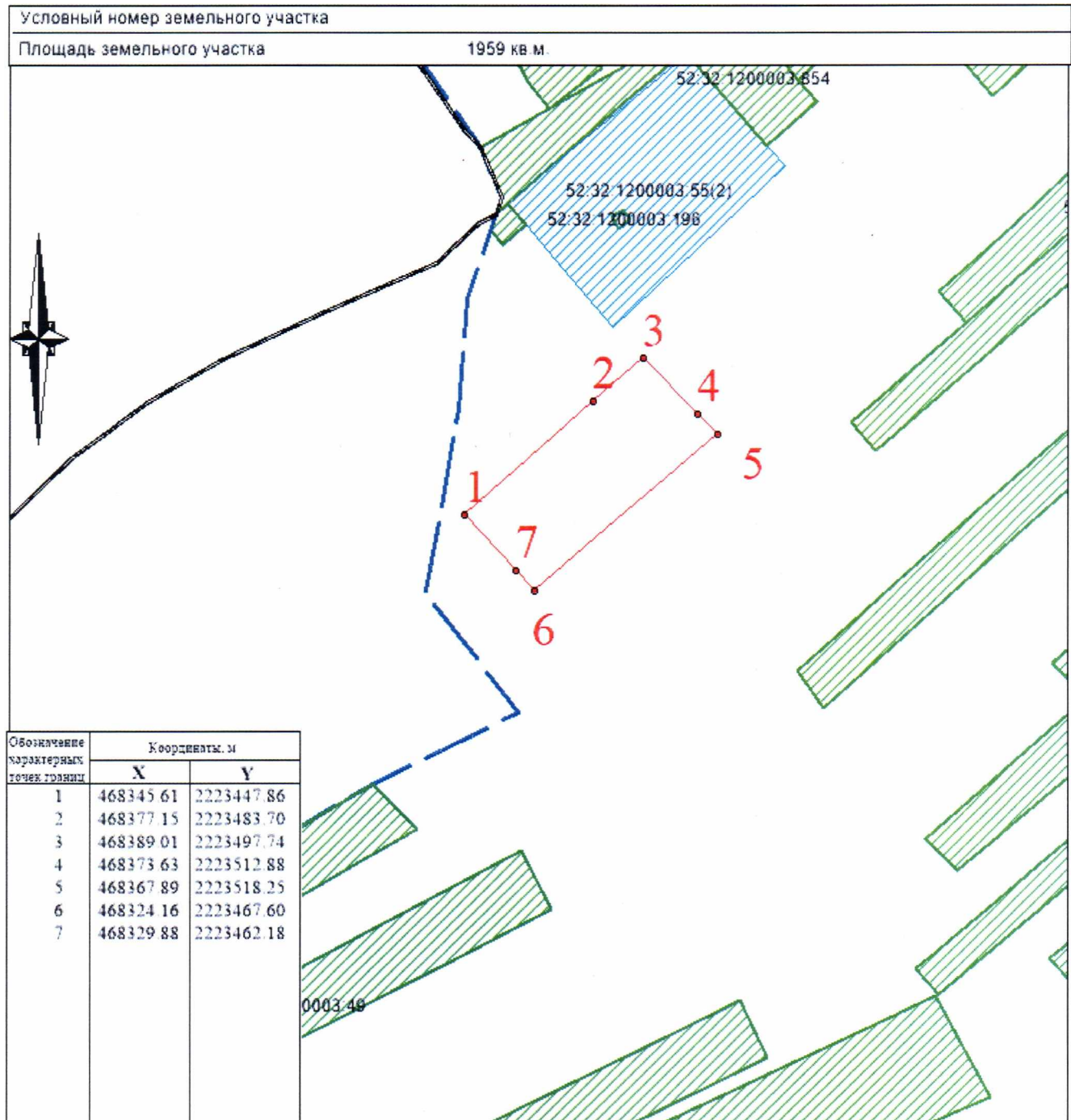
СХЕМА РАСПОЛОЖЕНИЯ ЗЕМЕЛЬНОГО УЧАСТКА
ИЛИ ЗЕМЕЛЬНЫХ УЧАСТКОВ НА КАДАСТРОВЫХ ПЛАНЕ ТЕРРИТОРИИ
Адрес: Российская Федерация, Нижегородская область,
Дальнеконстантиновский муниципальный округ,
д. Бакшеево, земельный участок 154

Утверждена
Постановлением администрации
Дальнеконстантиновского муниципального округа
Нижегородской области

_____от_____

Категория земель - земли населенных пунктов

Вид разрешенного использования - для ведения личного подсобного хозяйства



Масштаб 1:1500 Система координат МСК 52, зона 2

- Условные обозначения**
- - граница образуемого земельного участка
 - - граница земельного участка, по сведениям ЕГРН
 - 52:32:1100002:5019 - обозначение кадастрового номера земельного участка
 - 1 - обозначение характерной точки границы образуемого земельного участка